

# Etat initial de l'environnement

- Quels sont les effets du changement climatiques à échelle globale ?

## Un enjeu transversal...

→ A Saint-André-de-Corcy : un climat « lyonnais »

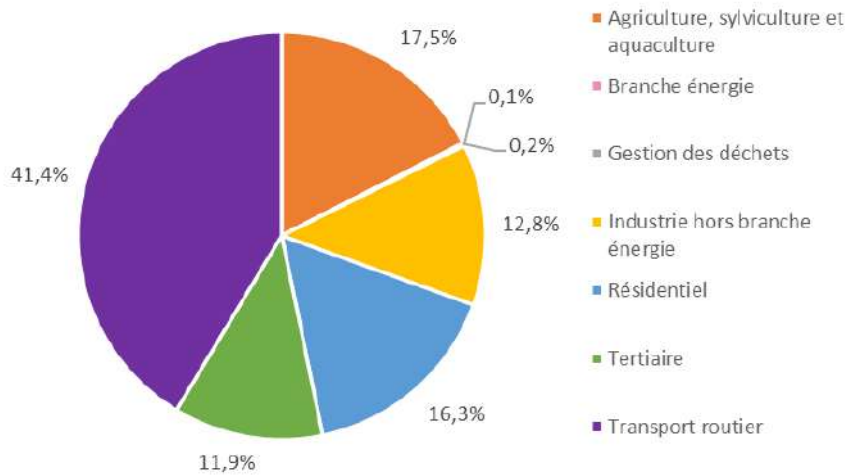
- Quels seront les effets des changements climatiques sur la commune ?

→ Augmentation des risques, sécheresses, évolution du paysage et des écosystèmes

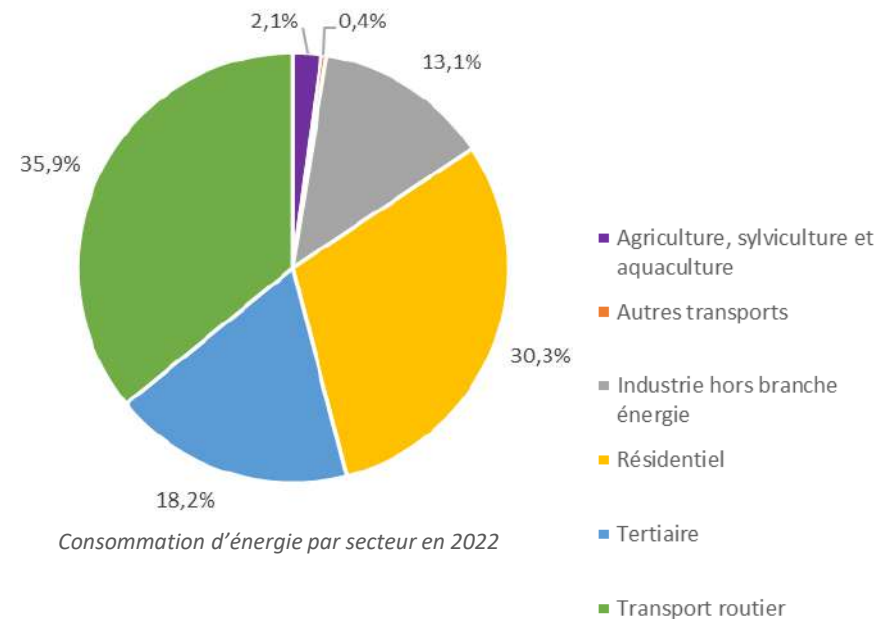
- Et le PLU dans tout ça ?

Prise en compte des secteurs de risque, préservation des zones agricoles et naturelles (stockage carbone), gestion des mobilités

- Qualité de l'air : peu altérée
- Emissions : transport routier
- Consommation d'énergie : transport routier et résidentiel
- Potentiel de production : solaire photovoltaïque



Emissions de GES par secteur sur la commune de Saint-André-de-Corcy en 2022 (D'après les données ORCAE Auvergne Rhône-Alpes)



Consommation d'énergie par secteur en 2022

## Enjeux :

- ✓ L'anticipation et la limitation des effets du réchauffement climatique
- ✓ La conservation des puits de carbone
- ✓ La limitation des émissions de polluants pour préserver une bonne qualité de l'air
- ✓ La diminution de la consommation énergétique en agissant notamment sur l'isolation des bâtiments, l'urbanisme dense et le développement des alternatives à l'utilisation de la voiture individuelle
- ✓ Le développement des énergies renouvelables dans le respect des enjeux environnementaux, paysagers, architecturaux et patrimoniaux

**Quelles sont les conséquences pour le PLU ?**



# Quelques chiffres sur l'effondrement de la biodiversité



Marsilée à quatre feuille (©Mario Kluszczewski)



Salamandre tachetée (©FNPF – Laurent Madelon)



Canard chipeau (©S.Siblet)

Quelle proportion d'oiseaux des champs ont disparus en 15 ans en France ?

**30%**

Quelle pourcentage de surface de zones humides a disparu depuis le début de l'aire industrielle ?

**85%**

A combien d'euros est estimé la dégradation des « services naturels » rendus par les insectes ?

**Plusieurs centaines de milliards d'euros**

# Pourquoi protéger le vivant à Saint-André-de-Corcy ?



**Autrement dit, à quoi nous sert-il ?**

## Elle permet de...

### Eviter les risques naturels :

En luttant contre l'érosion des sols et favorisant l'infiltration de l'eau

**Boire :**  
filtration de l'eau, régulation du cycle de l'eau

**Manger :**  
pollinisation, productions de légumes et fruits, pêche et chasse, lutte contre l'érosion des sols

**Rêver :**  
s'inspirer, s'émerveiller, s'apaiser

**Respirer :**  
Épuration de l'air

**Lutter contre la chaleur :**  
ombre, évapotranspiration

**Se chauffer et construire** objet et bâtiment (production de bois) et **s'habiller** (soie, laine, fibres végétales)

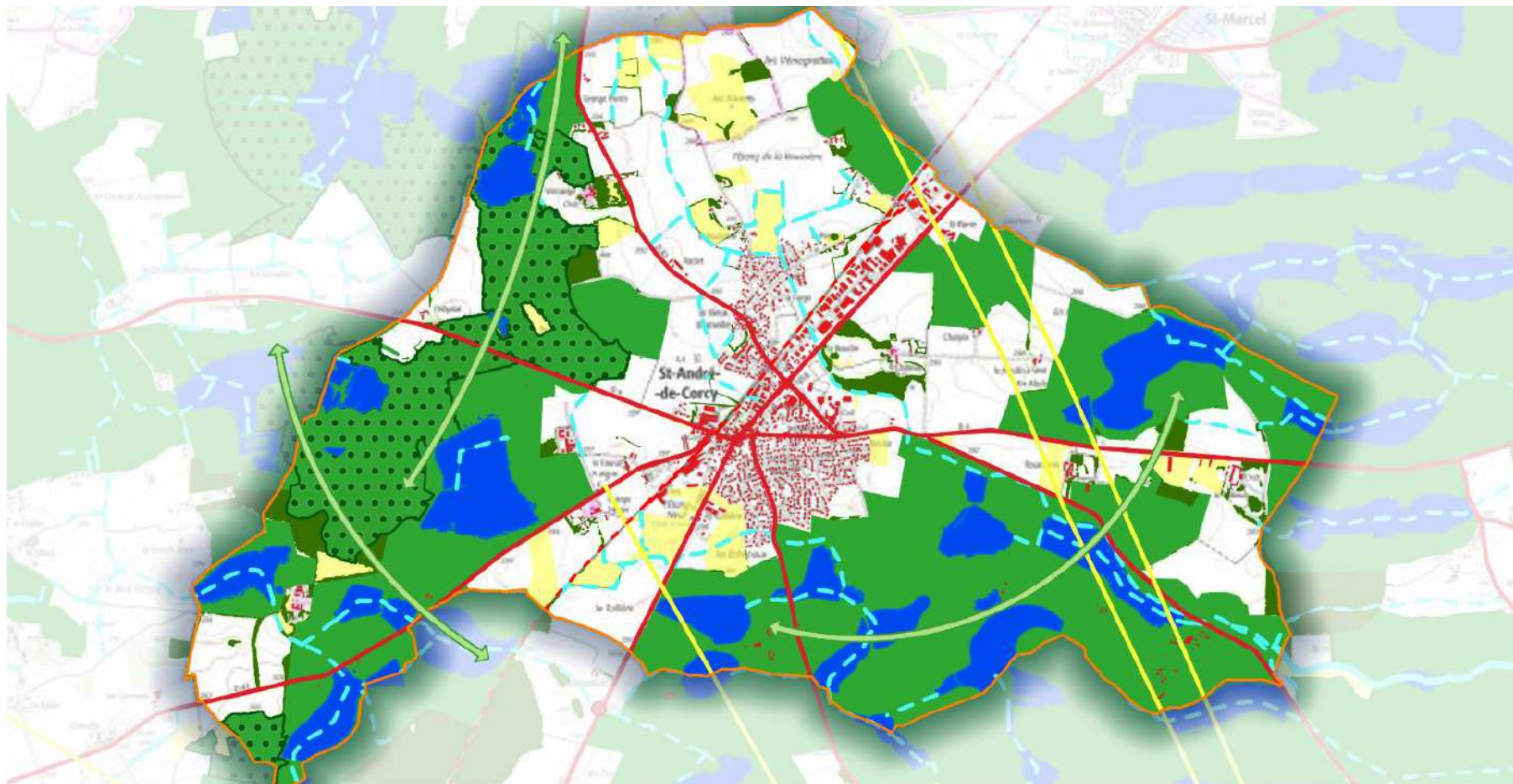
**Lutter contre les changements climatiques :**  
absorption et stockage du carbone

## Pour conclure :


On a besoin de la nature pour vivre, elle n'est pas optionnelle

Quelles sont les conséquences pour le PLU ?







## Trame verte et bleue Saint-André-de-Corcy (01)

 Commune


### Trame verte


 Réservoirs de biodiversité

 Milieux forestiers remarquables

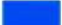
Espaces perméables relais


 Prairies

 Bosquets, haies

 Corridors écologiques

### Trame bleue

 Réservoirs de biodiversité : zones humides

 Tronçons hydrographiques (intermittents)

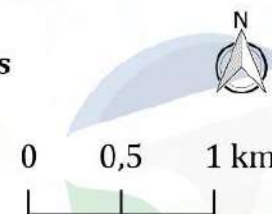
### Éléments fragmentants

 Bâti

 Lignes électriques

 Routes

 Voie ferrée





**Trame verte et bleue**  
Saint-André-de-Corcy (01)

Commune

**Trame verte**

Réservoirs de biodiversité

Milieus forestiers remarquables

Espaces perméables relais

Pairies

Bosquets, haies

Corridors écologiques

**Trame bleue**

Réservoirs de biodiversité : zones humides

Tronçons hydrographiques (intermittents)

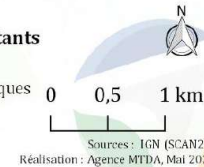
**Éléments fragmentants**

Bâti

Lignes électriques

Routes

Voie ferrée



## Les enjeux

- Préservation de la trame verte et de la nature ordinaire
- Préservation de la trame bleue ( zones humides, ripisylves...)
- Limitation du développement de nouvelles invasives (Ambrosie...).

## Quelles sont les conséquences pour le PLU ?

- Traduction règlementaire de la trame verte et bleue (OAP, zonage, règlement)
- Prise en compte des enjeux de biodiversité dans la délimitation des zones constructibles.
- Intégration de mesures de préservation dans la zonage et le règlement du PLU.



Le village



La zone industrielle



La mosaïque de la Dombes



La plaine agricole



## Les entrées de village

*D1083 entrée sud*



*D82 route de Monthieux*



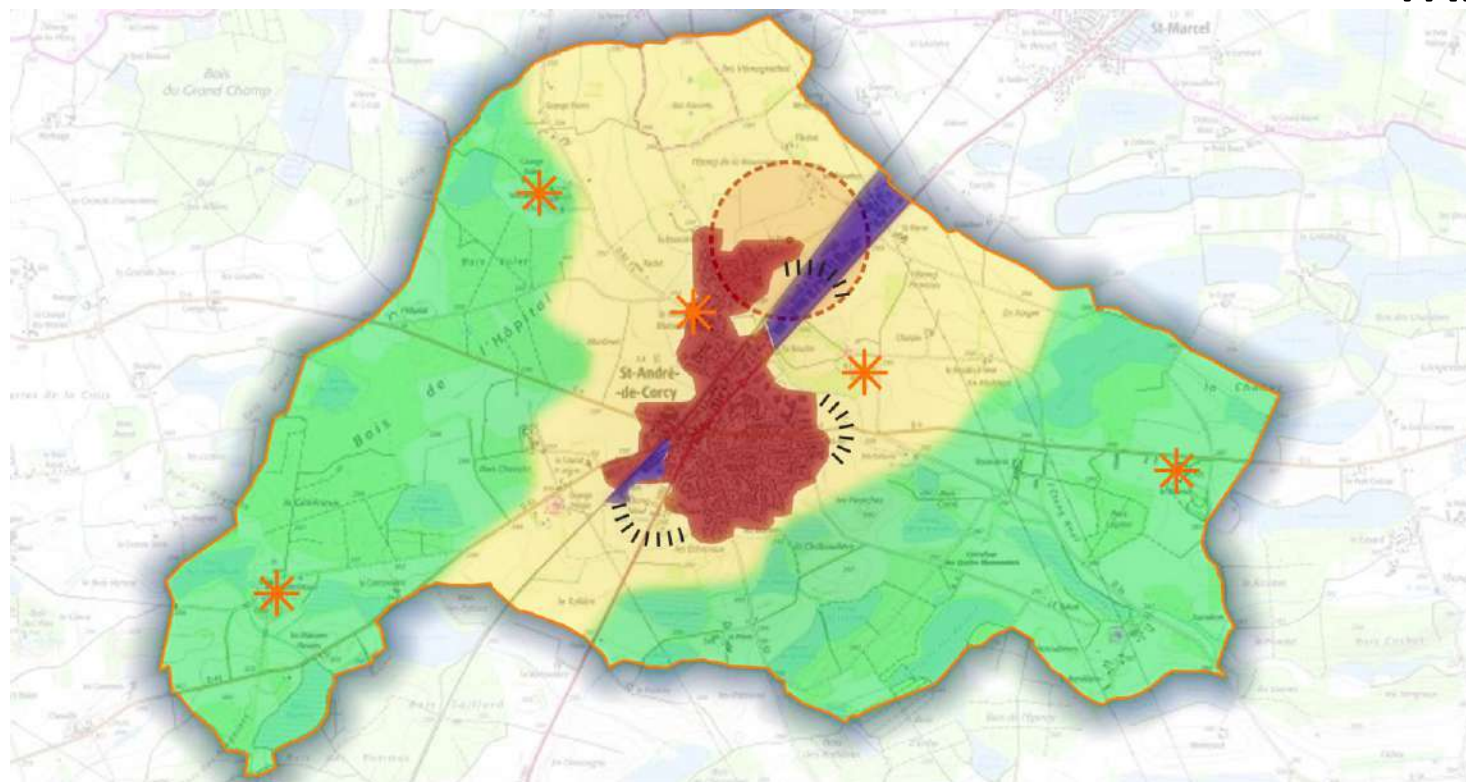
*D1083 entrée nord*



*D4 route de Meximieux*












## Synthèse paysage

Saint-André-de-Corcy (01)




 Commune

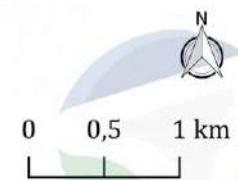
### Unités paysagères

 La mosaïque de la Dombes

 La plaine agricole  
 Le village  
 La zone industrielle

 Autres édifices patrimoniaux

 Edifice inscrit au Monument Historique  
 Protection au titre des abords des monuments historiques  
 Entrées de village à retravailler



Sources : IGN (SCAN25)  
 Réalisation : Agence MTD, Mai 2024

## Les enjeux

- L'intégration des constructions neuves (habitat et zone d'industrielle)
- Limiter le mitage des terres agricoles et veiller au traitement qualitatif des limites ville-campagne
- La préservation du patrimoine paysager bâti et naturel
- La requalification des entrées de village



## RESSOURCE EN EAU ET ASSAINISSEMENT

### Etat des cours d'eau

- 2 cours d'eau
- Bon état chimique et état écologique moyen et médiocre.

### Etat des masses d'eau souterraine :

- 1 masses d'eau en bon état chimique et une en état médiocre
- Zone sensible à l'eutrophisation (phosphore et nitrate)
- Zone vulnérable aux nitrates
- Zone de sauvegarde de Civrieux

### Alimentation en eau potable

- Syndicat d'eau potable Bresse Dombes Saône
- Périmètre de l'aire d'alimentation du captage de Civrieux et du puit de Thil
- Qualité : conforme selon les critères microbiologie et paramètres physico-chimiques.
- Ressource insuffisante - Alerte renforcée en matière de gestion de la sécheresse pour les eaux souterraines

### Assainissement collectif :

Prochainement (2025) : transfert de la compétence à la CCDombes  
Nouveau schéma directeur d'assainissement intercommunal

STEP les Fourches : capacité nominale de 4 750 EH.  
Sa charge maximale en entrée est de 2 581 EH.  
Nouvelle STEP (mutualisée avec St-Marcel) en cours de construction

### Assainissement non collectif :

CCDombes  
Faible conformité des installations d'assainissement non collectif

### Eaux pluviales

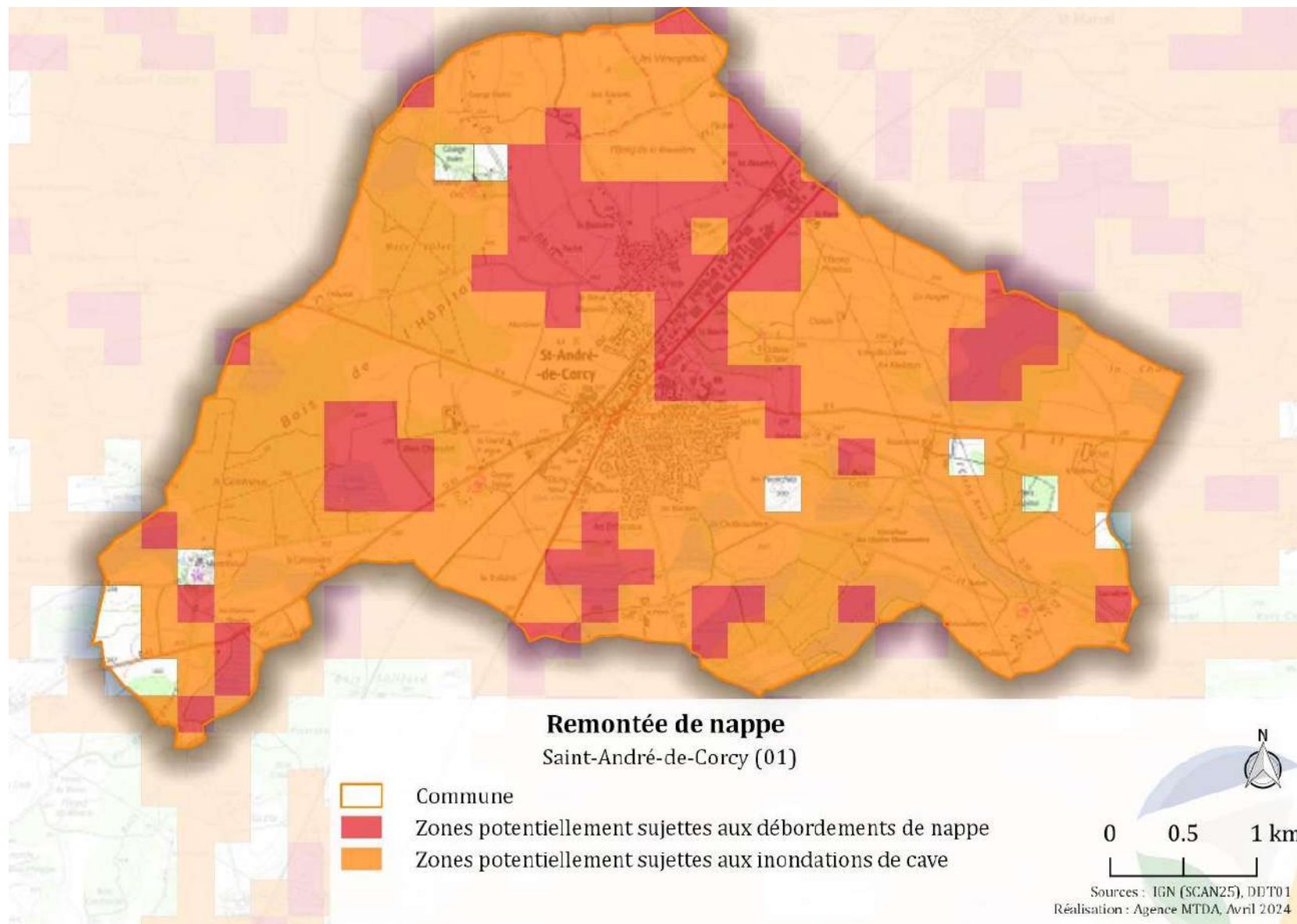
Zonage eaux pluviales (2014)

## Les enjeux

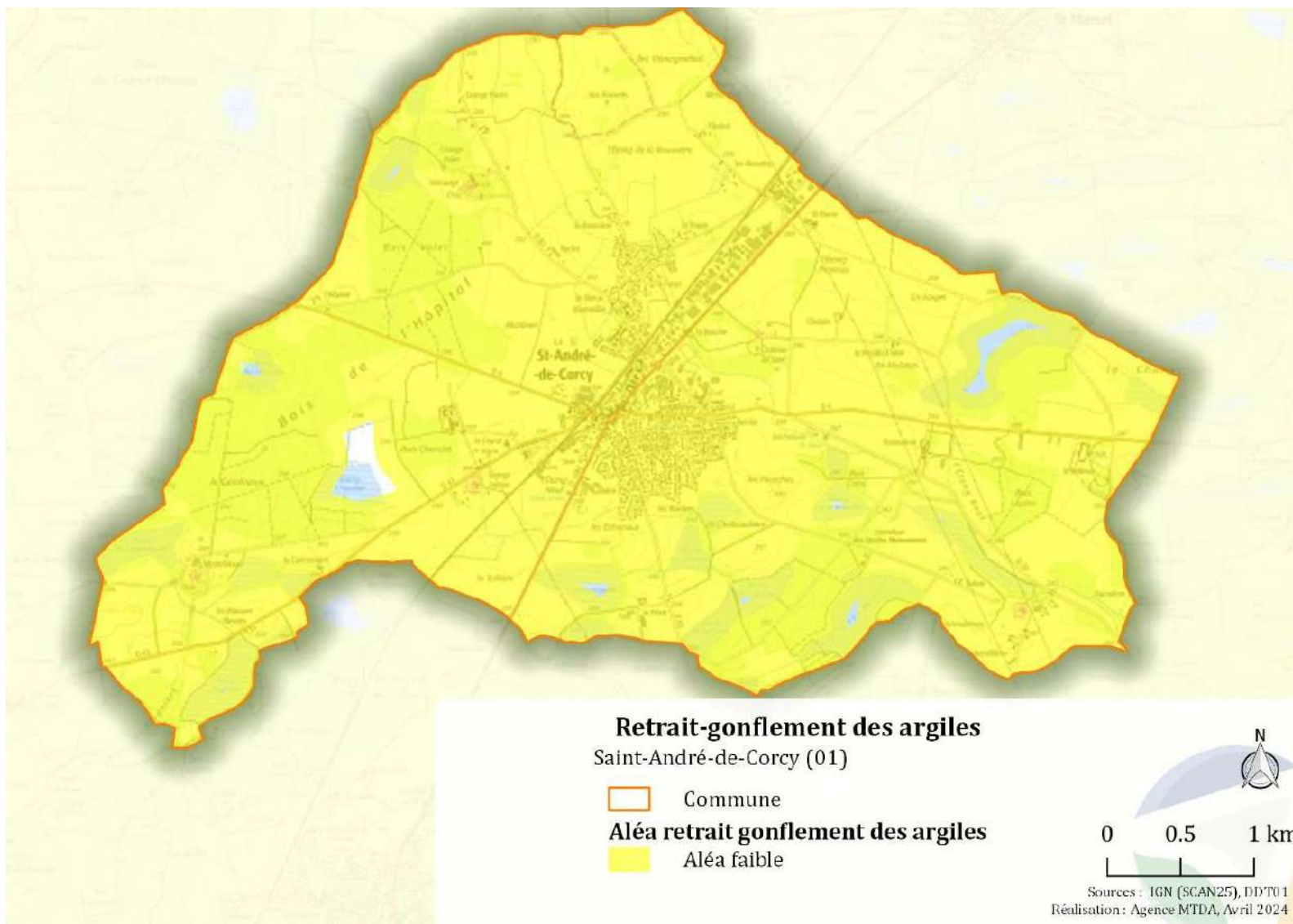
- Préservation de la ressource en eau (qualitatif et quantitatif)
- Adaptation du développement urbain du territoire à la ressource en eau, à la capacité des réseaux et à la mise en place de systèmes d'assainissement collectif ou non collectif performants
- Gestion des eaux pluviales

## Quelles sont les conséquences pour le PLU ?

- Justification de l'adéquation des besoins et des ressources dans le PLU
- Prise en compte du risque inondation ruissellement
- Intégrer la gestion des eaux pluviales dans les aménagements.

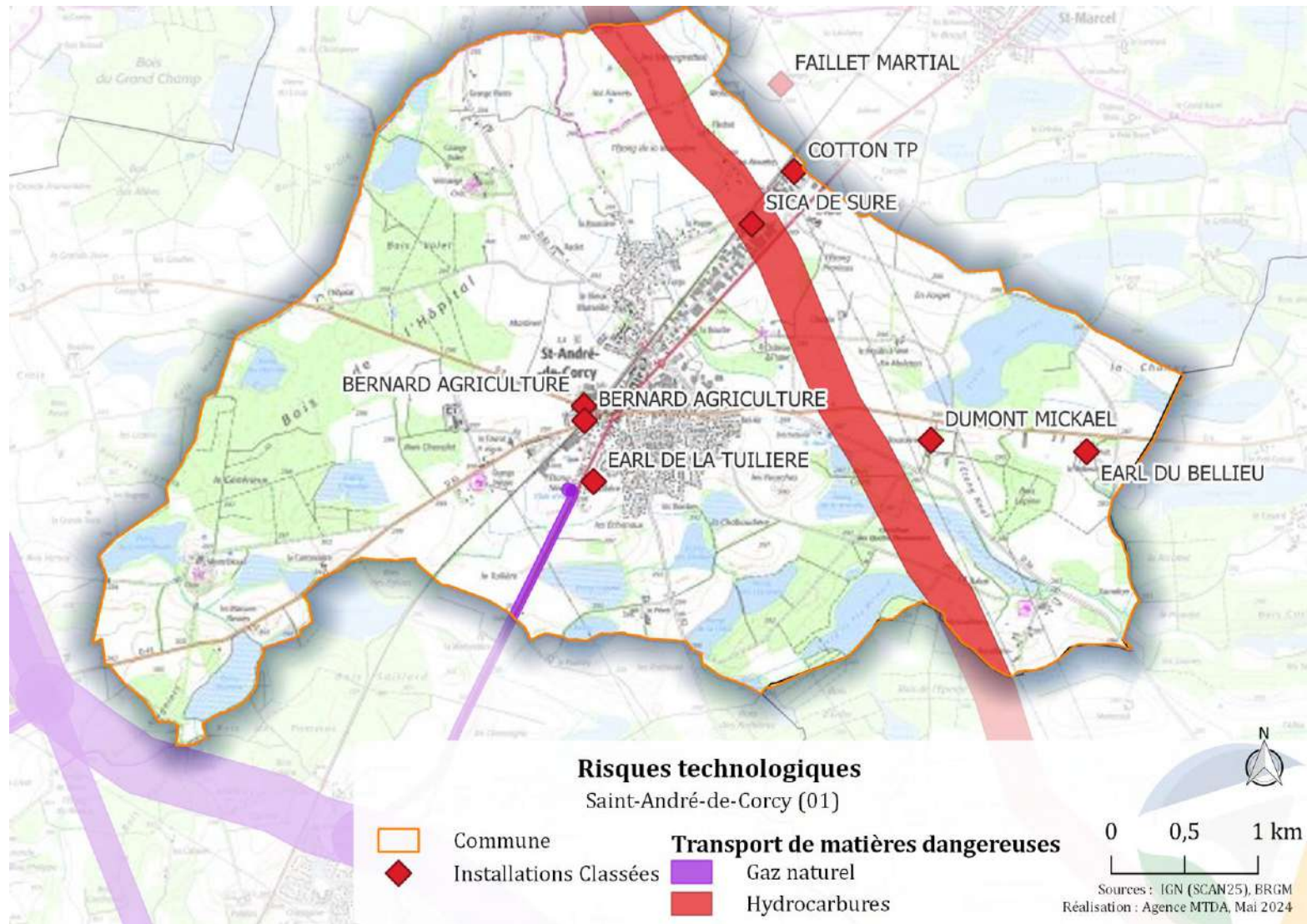


## Inondation



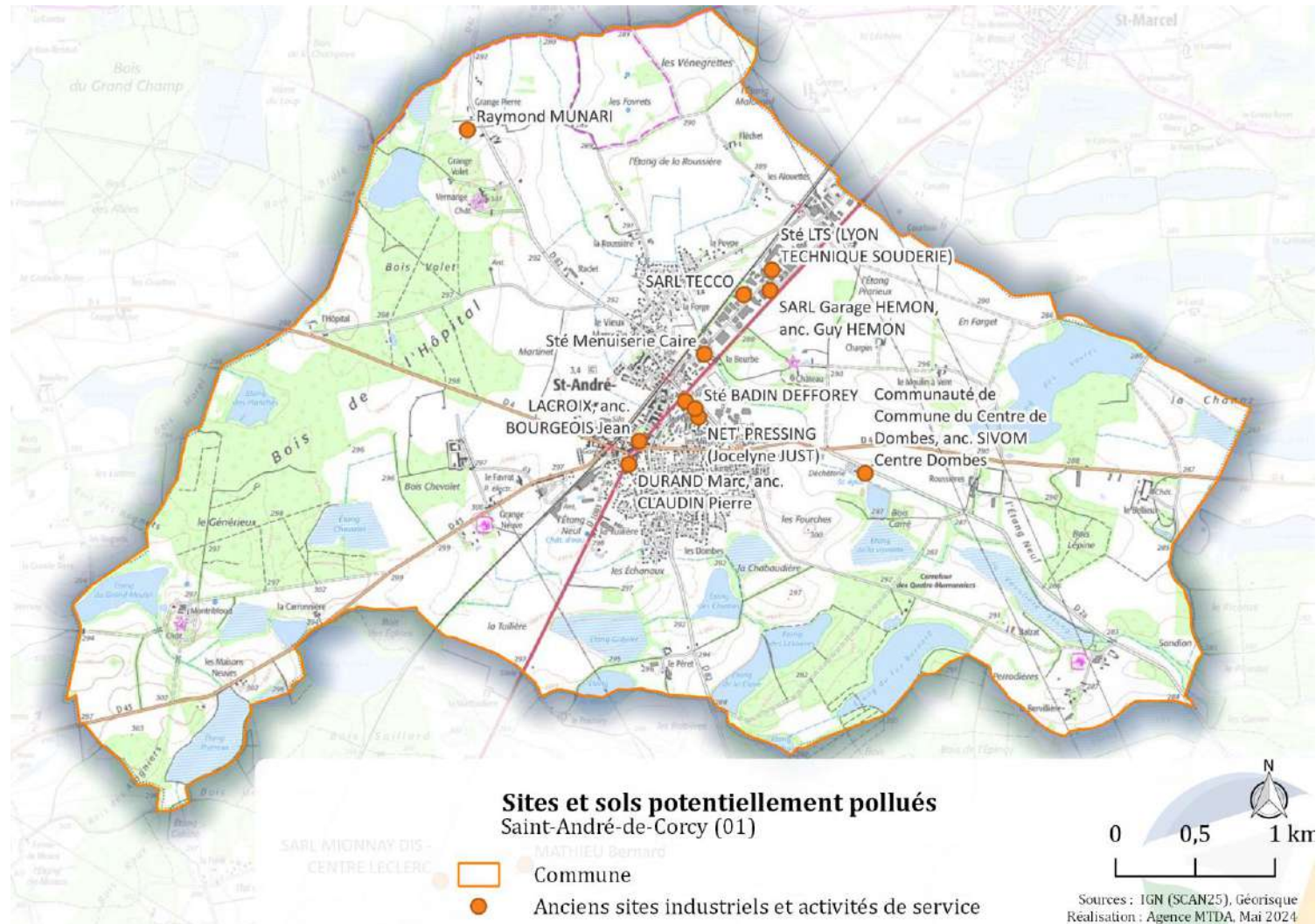
**Aléa retrait-gonflement des argiles**





- 7 ICPE (dont une SEVESO)
- Risque transport de matières dangereuses
- Risque nucléaire

- Gestion des déchets : une compétence de la CCDombes
- Sites et sols pollués : 13 anciens sites industriels ou activités de service

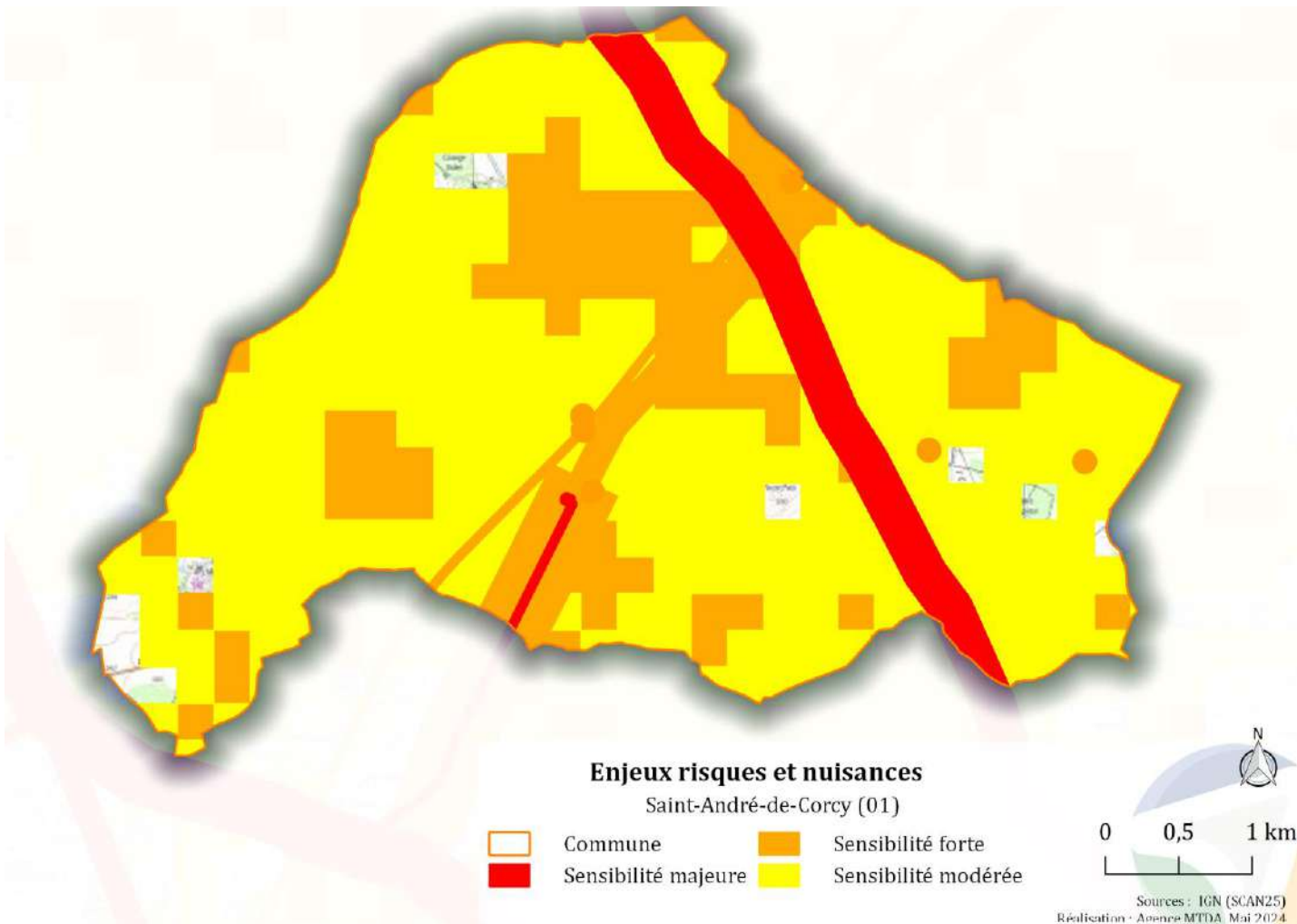




- Nuisances sonores : Des secteurs bruyants, plusieurs infrastructures routières et ferroviaires classées
- Carte des bruits stratégiques







## Quelles sont les conséquences pour le PLU ?

- Prise en compte des risques et des nuisances dans la délimitation des zones constructibles.
- Eviter les risques ou affiner la connaissance du risque