

CARACTERISATION DU 16/05/2008 AU CENTRE DE TRI DE DECINES

- **Communes concernées** : St-Paul-de-Varax, Marlieux, St-Germain-de-Renon, Lapeyrouse, Monthieux, St-Marcel-en-Dombes, Ste-Olive.
- **Collectes** du jeudi 15 et du vendredi 16 mai 2008
- **Représentant du Secteur Centre Dombes présent lors de la caractérisation** :
 - ↳ SIVOM Centre Dombes : M. Regnier, Vice-Président du SIVOM
Maire de la commune de Sainte-Olive,
 - ↳ Communauté de Communes Centre Dombes : Mlle GUIOT, Chargée de mission Environnement.

LES ERREURS DE TRI RECENSEES LE 16/05/2008 :

Estimation part des erreurs de tri : 11,86% sous réserve de validation par SITA.

Attention la part des erreurs de tri est relativement faible en poids mais en volume, **4 sacs entiers ont été refusés** : 1 contenant uniquement du polystyrène et 3 qui étaient des sacs d'ordures ménagères non triés.

ERREURS DANS LES PAPIERS / CARTONS :



Les papiers gras :
Boîtes à pizza, papier de traiteur...

Les papiers souillés :
Mouchoirs

ERREURS DANS LES PLASTIQUES :



Les films plastiques : Sacs de caisse, Pochette plastique, films de pack d'eau...



Films composites / multi-matériaux (plastique, aluminium, papier) :

Emballages de café, de bonbons, d'alimentation pour animaux, de terre pour plantation...



Les barquettes en plastique :
Barquette d'alimentation sous-vide, de plats cuisinés, de gâteaux...



Les barquettes de produits laitiers :
pot de yaourt, barquette de beurre...



Emballage plastique à bulles



Vaisselle jetable :
Couverts, gobelets



Objets en plastique dur :
Boîte, bâton de colle, figurine, souris d'ordinateur...



Flacons en plastique contenant du liquide dont la toxicité n'a pas été identifiée



Sac entier de polystyrène

ERREURS DANS LES METAUX :



Rouleau de papier aluminium

ERREURS DIVERSES :



Tissu :

Décoration, chaussettes

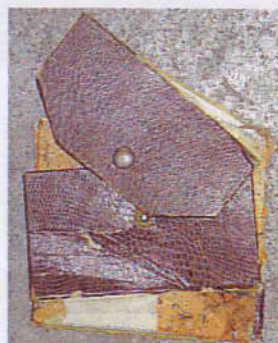


Déchets de bureautique : CD



Médicaments :

Plaquette de gélules



Maroquinerie :

Porte-monnaie



Bois :

Cagette



Verre :
Bouteille de vin cassée



Jambière



Produits toxiques :
Bidon de vernis



Les emballages imbriqués :

- Bouteille en plastique / brique alimentaire
- Bouteille en plastique / cartonnette
- Barquette en plastique / brique alimentaire / cannette en aluminium

Les emballages mixtes
contenant plusieurs matières :
carton, plastique, aluminium



3 sacs d'ordures ménagères :
Déchets alimentaires, déchets verts,
mouchoirs, liquide non identifiés,
papiers gras...